

# Tutorial für Bryce Bäume

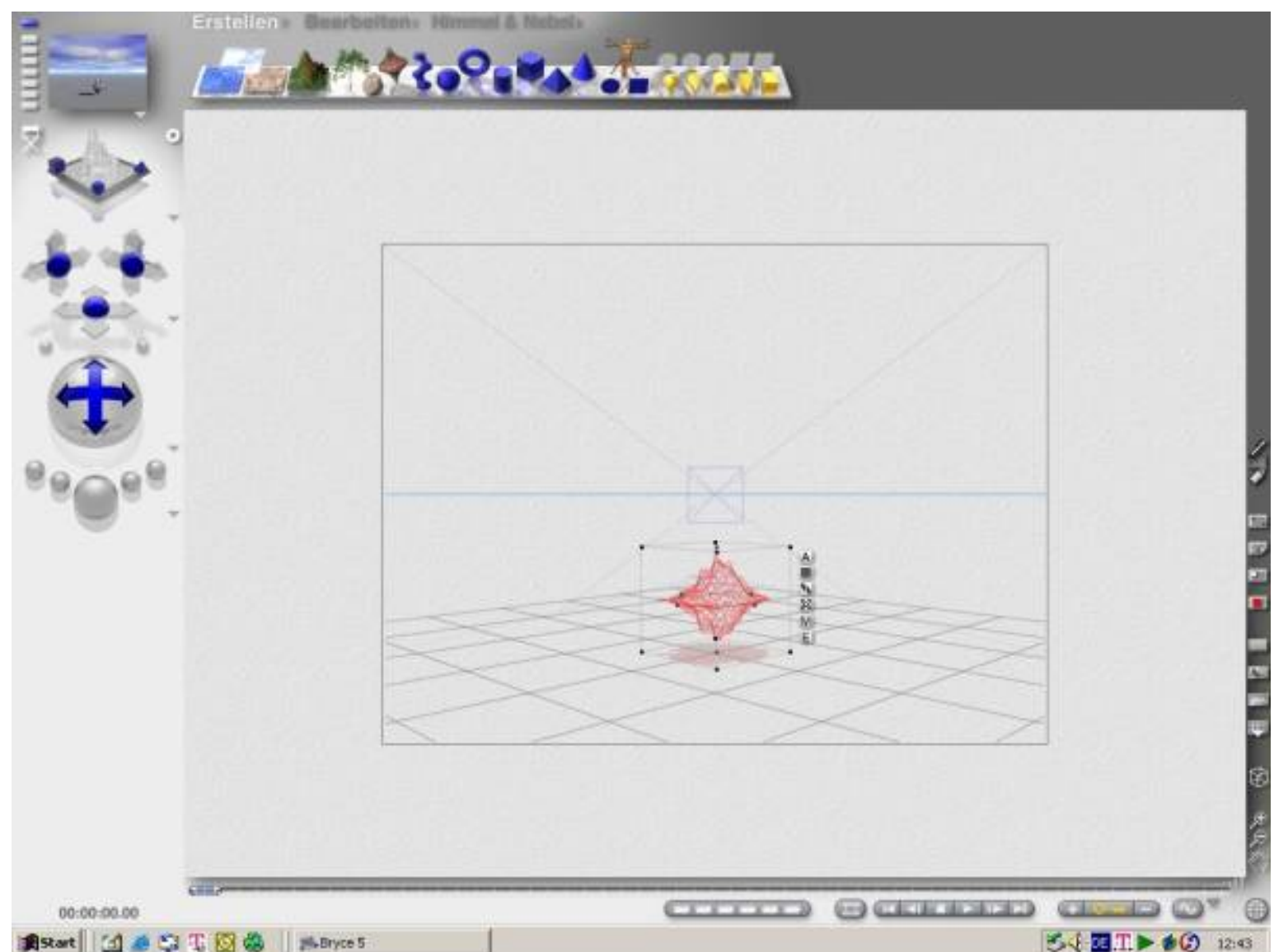
Eines gleich vor weg, ich bin nicht der große Schreiber aber ich versuche es dennoch mal mit diesem Tutorial zum erstellen von Bäumen in Bryce.

Als erstes noch in kürze es muss eine kleine Datei geladen werden. Hier gleich der link.

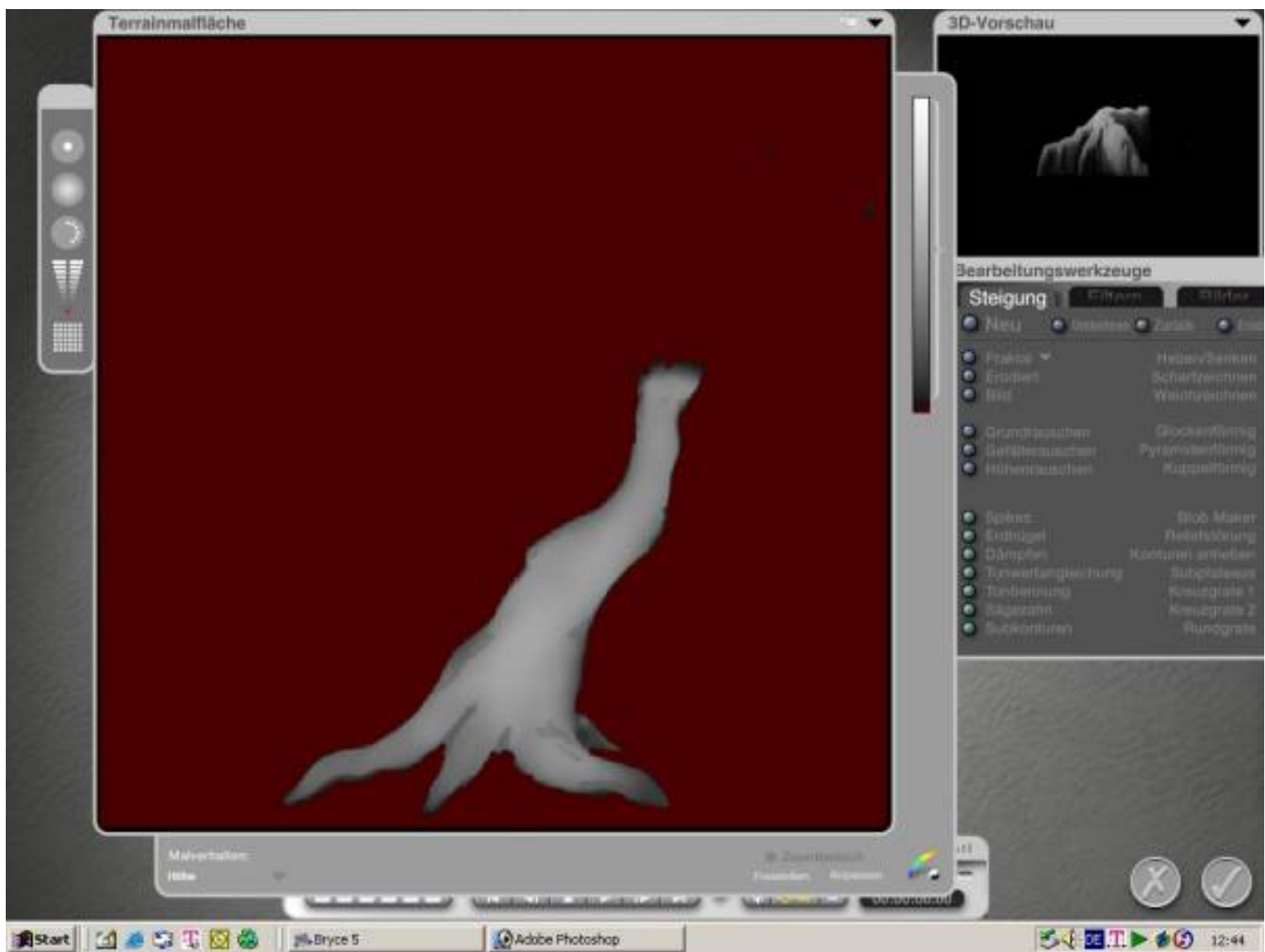
<http://www.hoessbacher.de/tutorial/blaetterflaeche.zip>

So nun geht es los.

Als erstes ein Symmetrischerain erstellen.



Wechseln in den Editor auf das E neben dem Terrain



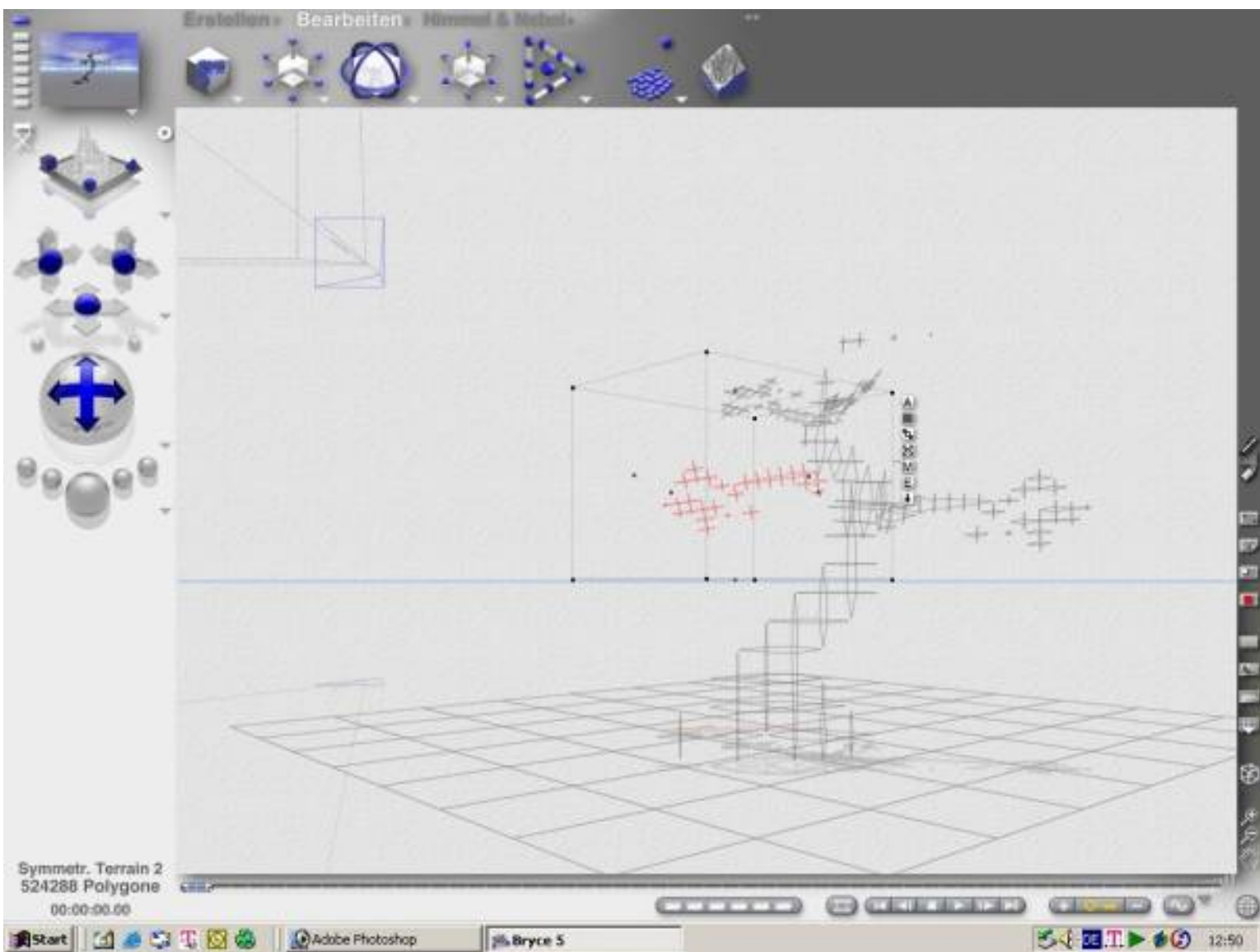
Die Auflösung des Terrain auf 1024 stellen (links am unteren ende die kleinen Karos anklicken).

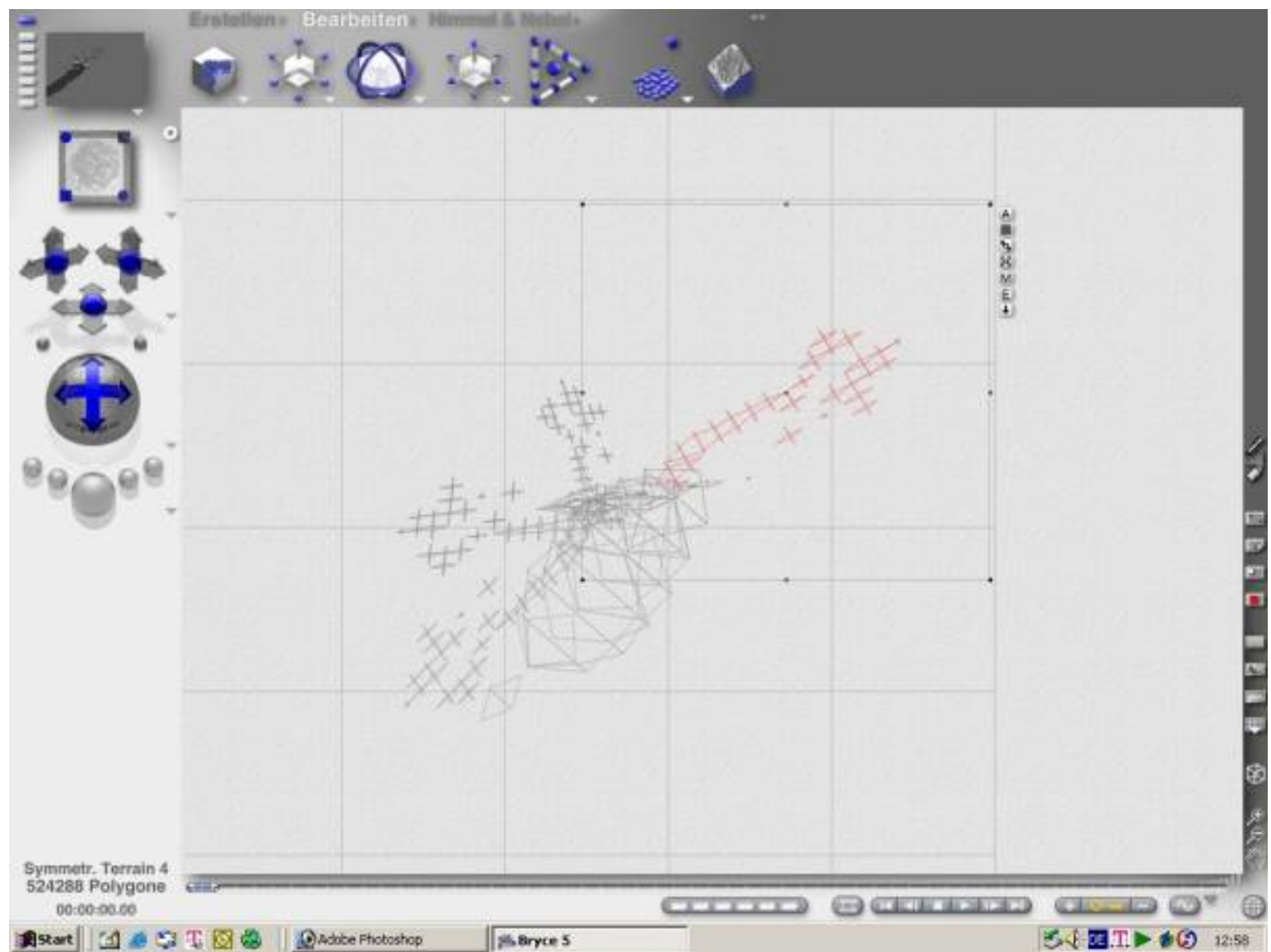
Dann einen Stamm zeichnen diesem ähnlich.

Als nächstes wieder zurück und den Stamm in Position bringen um  $-90$  drehen und die Größe festlegen.  
Den Stamm duplizieren und wieder in den Editor wechseln und den ersten Ast Zeichnen.



Wieder aus dem Editor, Kopieren zurück in den Editor und die Spitze des Baumes oder einen weiteren Ast erstellen. Sind alle Teile erstellt beginnen wir mit dem Positionieren der Teile.





Es müssen doch die dicke der Einzelteile verändert werden. Das geht in dem man auf das A neben der Teile Klickt und ganz unten im mittleren Kästchen die stärke verringert, muss man aus testen. (meist  $\frac{1}{4}$  der ursprünglichen Stärke).

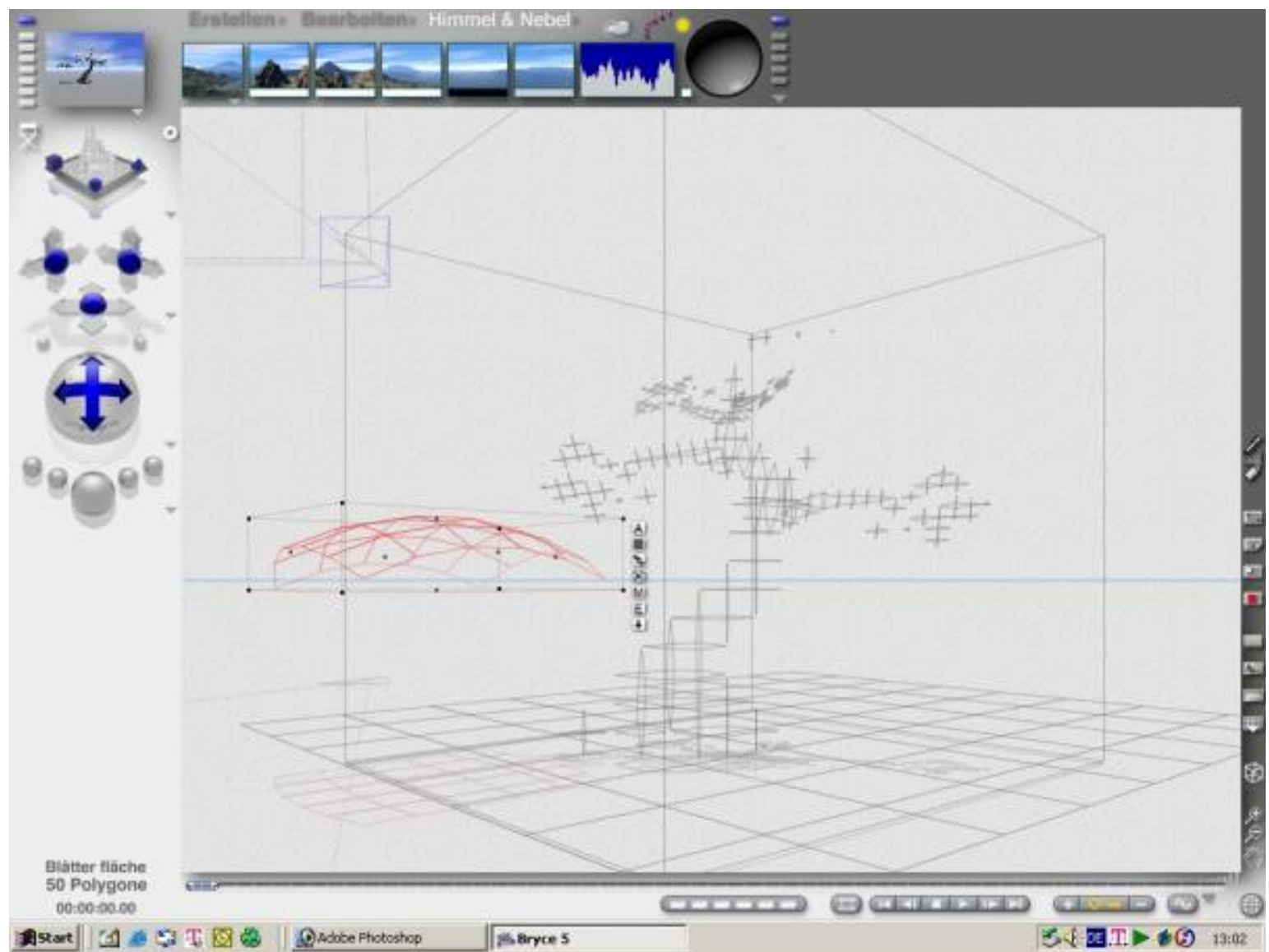


noch kurz eine Textur zugewiesen und so sollte der Baum aussehen.

Die Blätter.

Hierzu brauchen wir die geladene Datei. Oder kann auch selbst erstellt werden in einem 3d Modeller Programm.





sollte so aussehen.

Die Textur laden können von Vue die Texturen sein wie in diesem Falle.

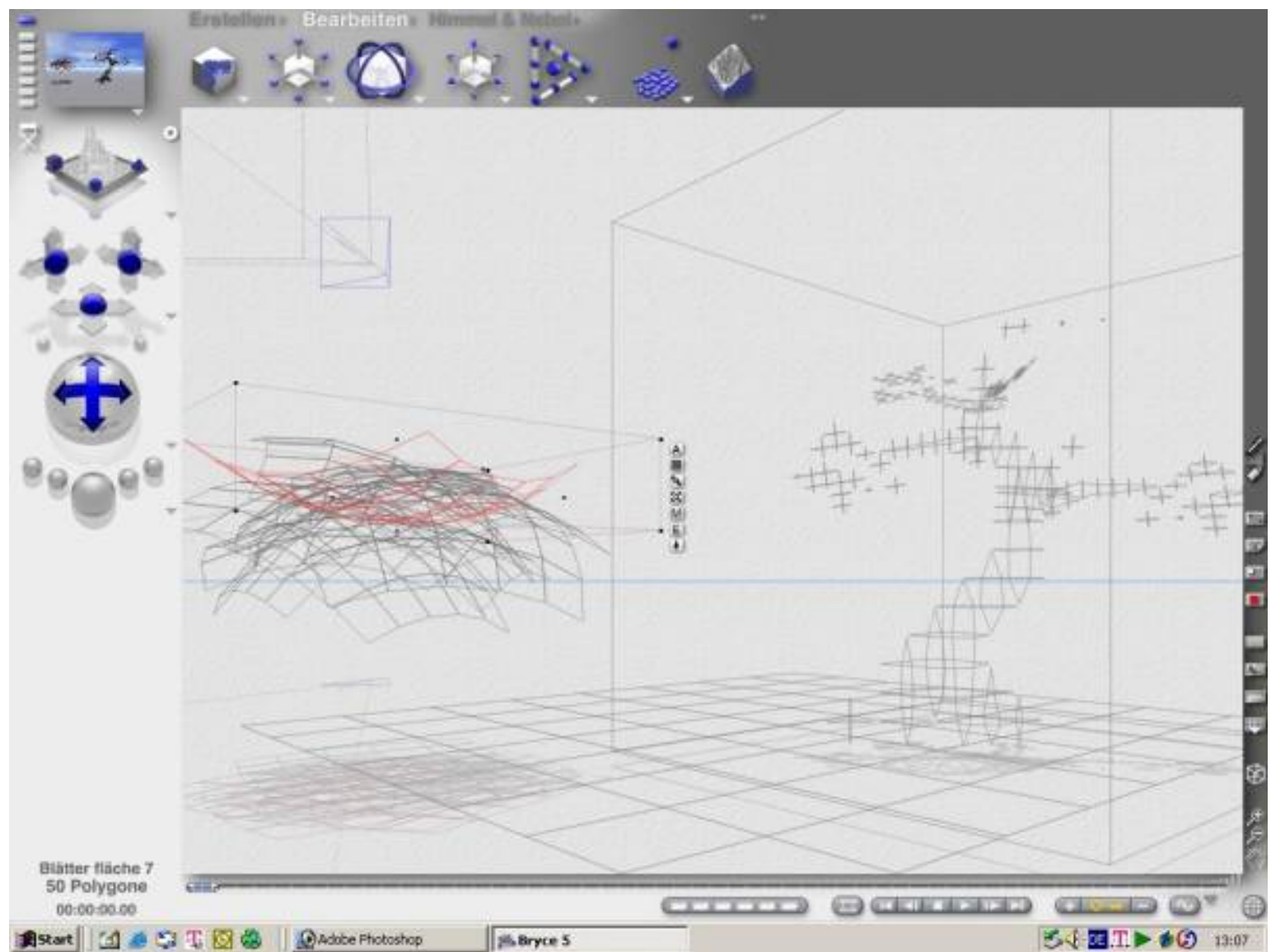


Das Bild laden und dann nachfolgende Einstellungen benutzen, siehe Bild unten Transparenz usw..



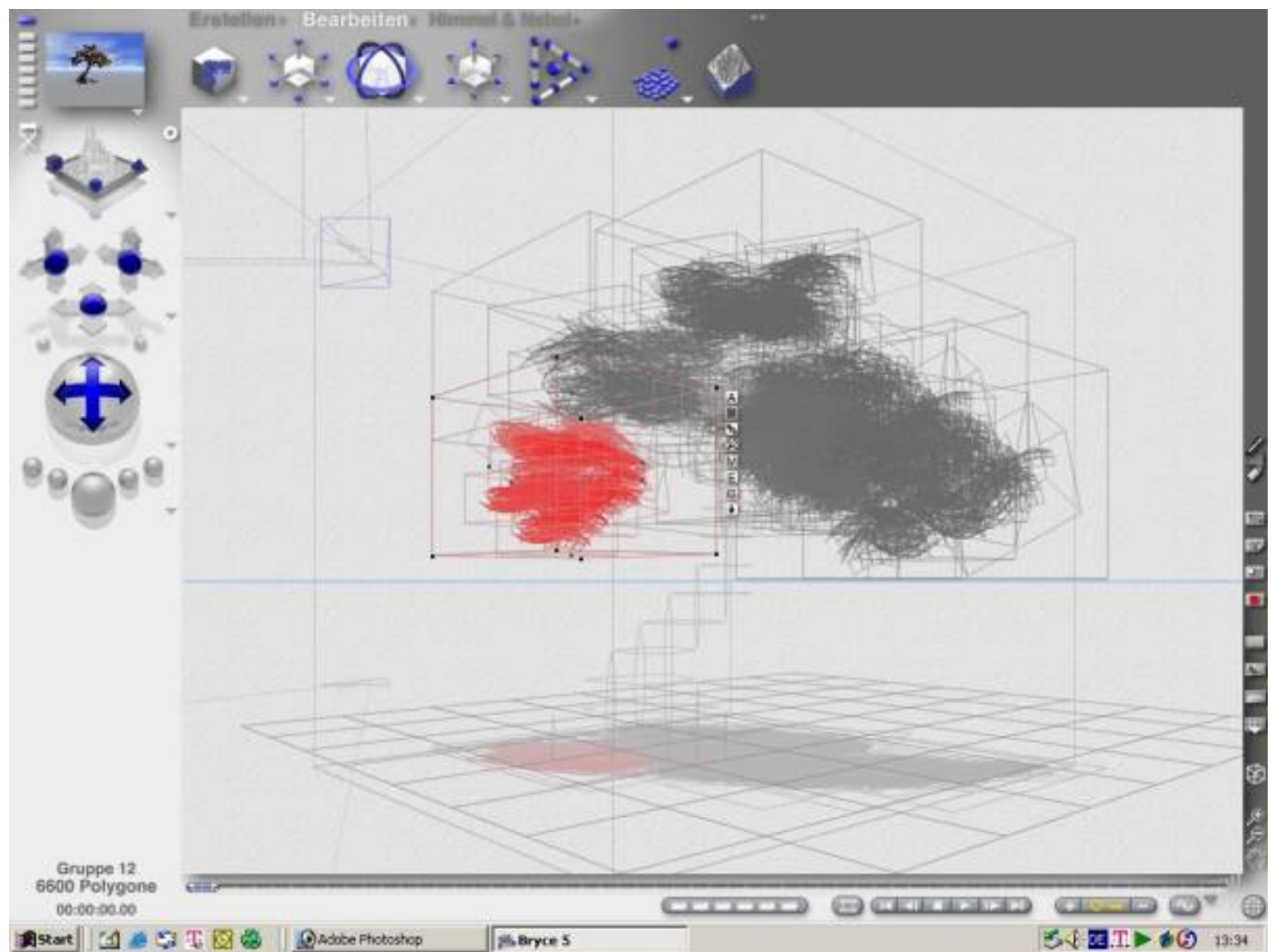


dann die einzelnen 2D Flächen drehen Verschieben usw.



so ungefähr. Ich habe hier ca. 10 Einzelteile benutzt. Dann Gruppieren. Jetzt verkleinern so das die Blätter zum Modell passen.

Als letztes die Gruppe so oft duplizieren und auf dem Baum verteilen bis die gewünschte Krone entsteht



In diesem fälle waren es 50 Kopien die wiederum in sich gedreht wurden.

Jetzt sollte der Baum so aussehen



Viel Spaß beim nach bauen. Ich würde mich über rückantworten freuen. Auch Verbesserungen sind willkommen.

Mail. [Klaus@hoessbacher.de](mailto:Klaus@hoessbacher.de)